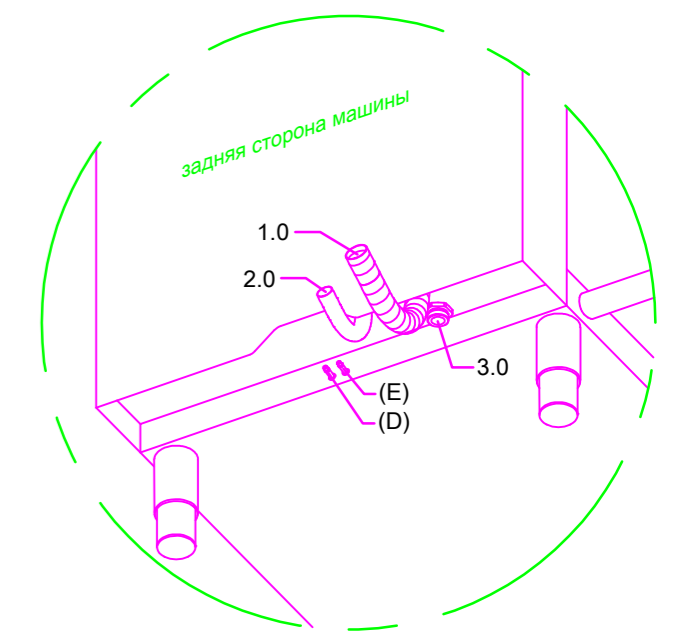
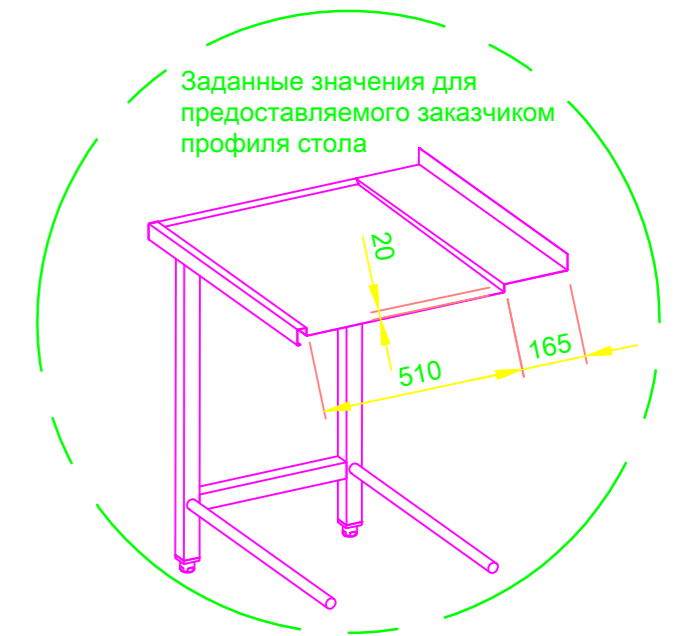
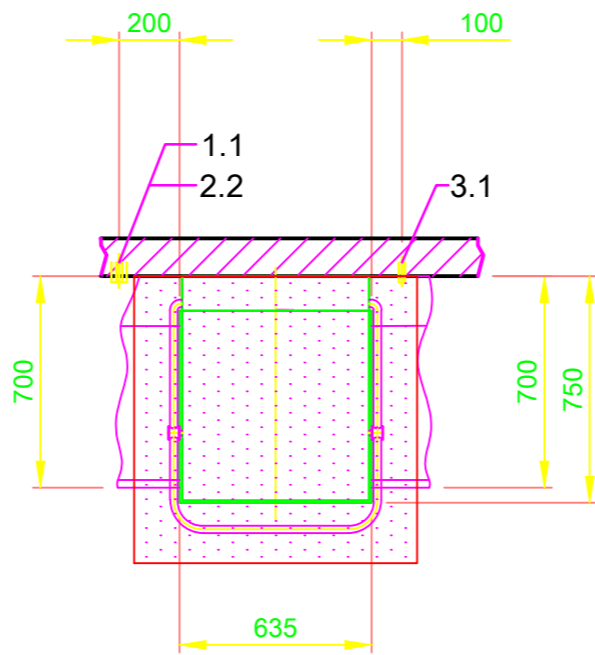
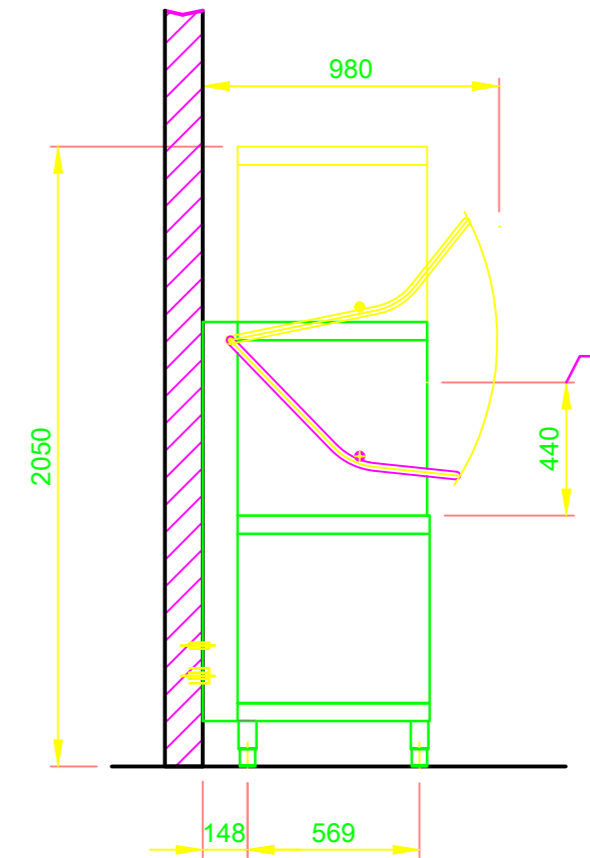
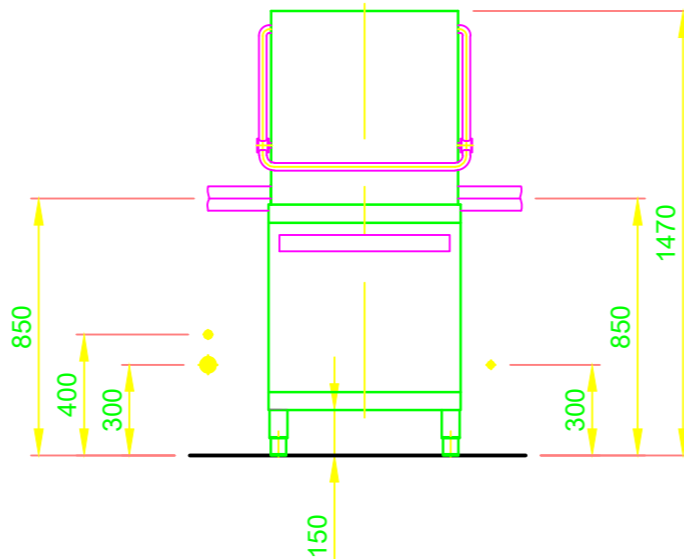


1.0	Подключение машины: линия подключения слива Шланг проложен внутри машины и используется как сифон, DN 22
1.1	Сток (макс. 700 мм от верхней кромки готового пола), DN 50
2.0	Подключение машины: трубопровод для свежей воды, G 3/4"
2.2	Мягкая холодная вода 10°C, DN 15, G 3/4 а макс. 0,54 ммоль/л CaCO ₃ (макс. 3°dH) Пропускная способность: 5 л/мин. Минимальное гидравлическое давление: 60 кПа / 0,6 бар перед магнитным клапаном Максимальное давление: 500 кПа / 5,0 бар Запорный кран и фильтр тонкой очистки ≤ 25 µm
3.0	Подключение машины: электрический соединительный кабель 5G 2,5мм²
3.1	Линия электропитания машины: 3N PE 400В ~ 50Гц Номинальный ток / - номинальная мощность: 19,6 А / 10,6 кВт Предохранитель: 20 А ⊕ Кабель уравнивания потенциалов Главный выключатель должен быть предусмотрен заказчиком Электрооборудование, подходящее для сетевого напряжения: 3N PE 380-415 V 50 Hz
6.0	Тепловая нагрузка на моечную Значения действительны для следующих условий в помещении: Температура в помещении 22 °С, отн. влажность 55 % ☐ рекомендуемые всасывающие поверхности согласно EN 16282 В общую тепловую нагрузку входят 6.1
6.1	Тепловая нагрузка машины в нормальном режиме ополаскивания: при выполнении 25 программ/ч всего 2,7 кВт, чувствительный 1,8 кВт, скрытый 0,9 кВт Для общей нагрузки на помещение необходимо учитывать все прочие нагрузки на помещение. Расчет вентиляции помещения выполняется согласно EN 16282.
Соединительная(ые) линия(и) от выхода машины 1,4 м	
Возможно также зеркальное расположение соединительных линий!	
Регулировка по высоте: ножки машины +/- 30 мм, ножки стола MEIKO +/- 15 мм	
Оснащение машины	
(A) Высота выдвижного элемента	
(D) Линия подачи ополаскивателя и всасывающая трубка	
(E) Дозатор моющего средства со всасывающей трубкой	
Загрузочный стол заказчика	
Выходной стол заказчика	



 MASCHINENBAU GMBH & CO.KG. ENGLERSTR.3 77652 OFFENBURG GERMANY Телефон: +49 0781/2030 факс +49 0781/2031303 E-MAIL: planung@meiko.de		Изменен:ф Тема: DISHWASHER STANDARD DRAWING / RUS	Название / тип: UPSTER H 500 M2
Без нашего разрешения запрещается передавать данный чертёж третьим лицам, копировать его или использовать в целях конкуренции. Все права защищены! Возможны изменения, вызванные техническим прогрессом. Данный чертёж был создан с использованием средств автоматизации и не подлежит процедуре проверки и утверждения, а также регистрации изменений. Обратите внимание: Данный документ действителен только при соблюдении условий, сформулированных в приложении «Важные указания». Эти условия можно запросить у производителя или загрузить в Partnernet.		ТИП: ПОСУДА №чертежа: S00088621	№ * заказа:
Масштаб: 1:25	исполнител: 11.08.2020 m-iplan	проверил: 11.08.2020 m-iplan	